

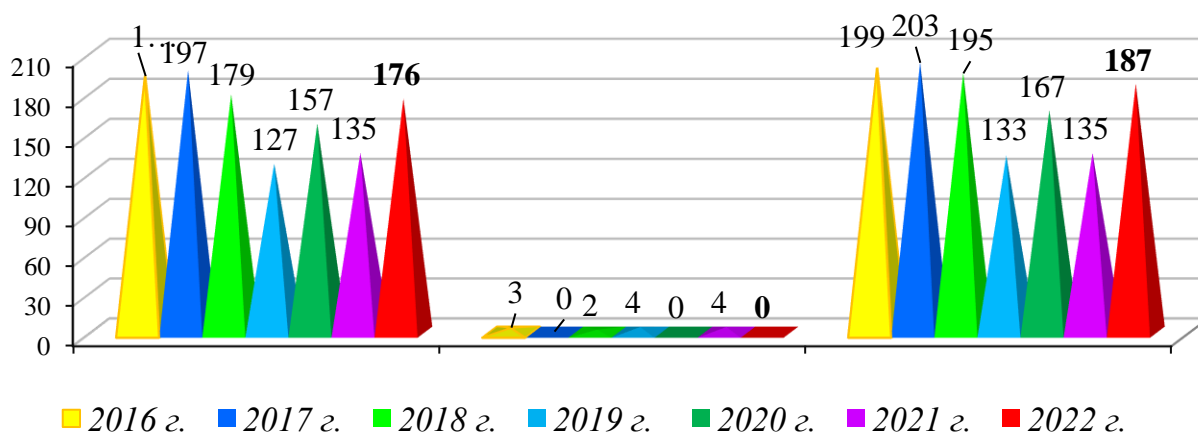
АНАЛИЗ

детского дорожно-транспортного травматизма в городе Новосибирске за 2022 год (согласно письму ОГИБДД УМВД России по городу Новосибирску от 13.01.2023 № 57/6-183)

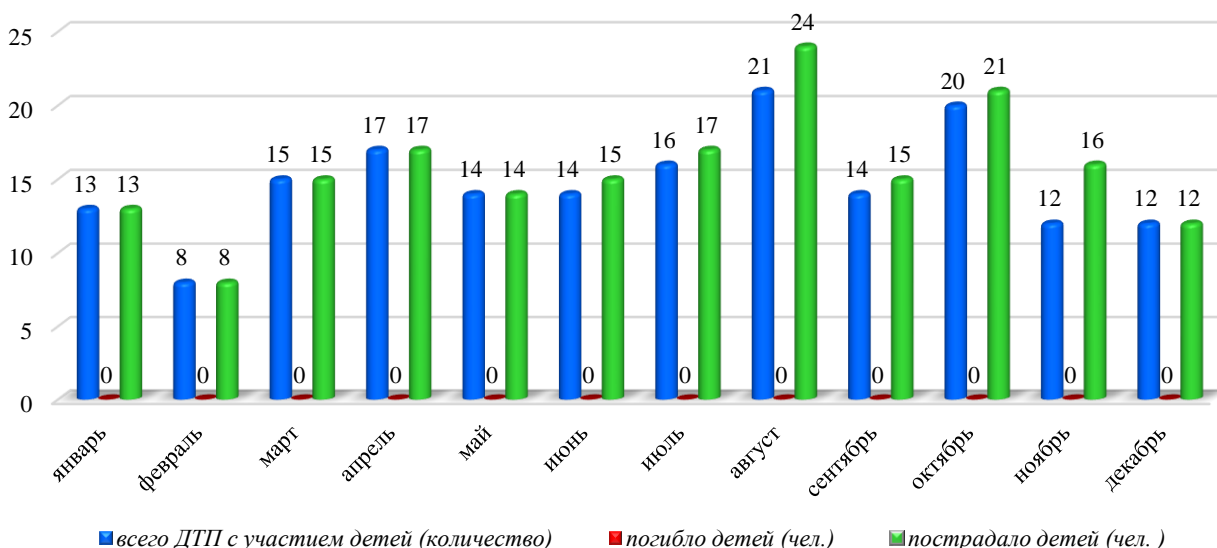
За двенадцать месяцев 2022 года в городе Новосибирске с участием детей произошло **176** ДТП, АППГ – 135 (+41 или +30,4%), в которых **187** несовершеннолетних участников дорожного движения получили травмы, за АППГ – 135 (+52 или +38,5%).

Погибших детей за 12 месяцев 2022 не зарегистрировано.

Количество ДТП с участием детей за 2022 год.

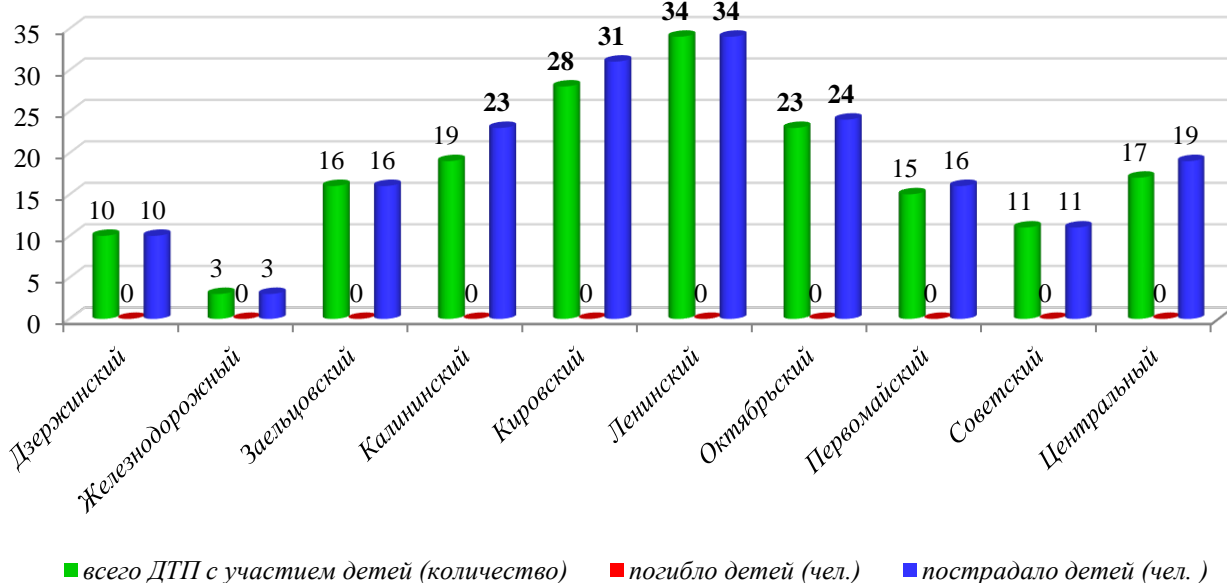


Динамика ДТП с участием детей в течение 2022 года.



ДТП зарегистрированы на территории всех районов: Дзержинского 10-0-10 (0%), Железнодорожного 3-0-3 (-25%), Заельцовского 16-0-16 (+60%), Калининского 19-0-23 (+111,1%), Кировского 28-0-31 (+100%), Ленинского 34-0-34 (+9,7%), Октябрьского 23-0-24 (-25,8%), Первомайского 15-0-16 (+50%), Советского 11-0-11 (+83,3%) и Центрального 17-0-19 (+70%).

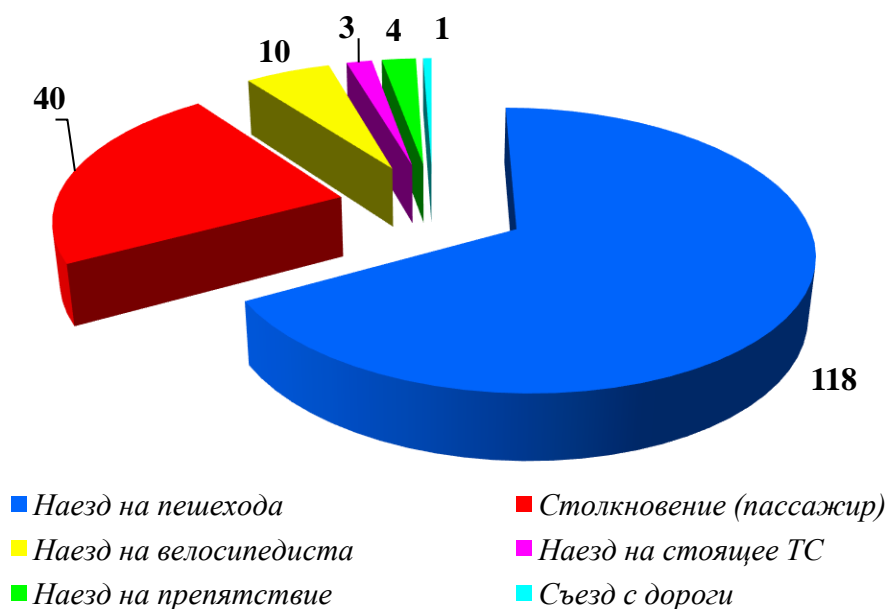
Сведения о количестве ДТП с участием детей по районам (округам) города Новосибирска за 2022 год.



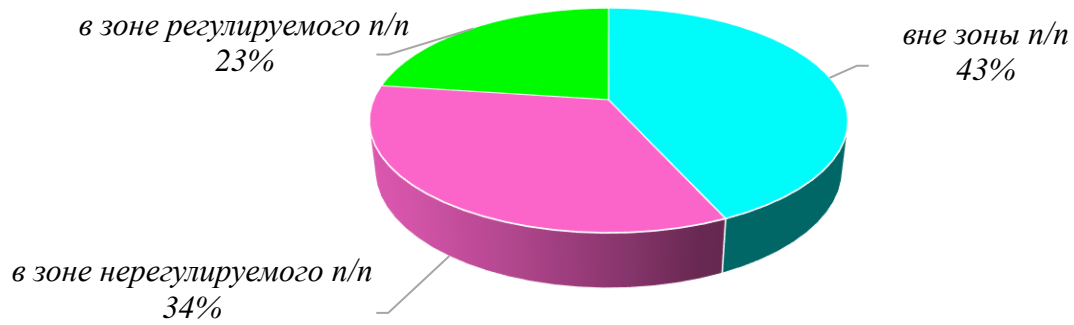
Виды дорожно-транспортных происшествий с участием несовершеннолетних в 2022 году

	Наезд на пешехода	118-0-121
Из них	- в зоне регулируемого ПП	27-0-30
	- в зоне нерегулируемого ПП	40-0-40
	-вне зоны пешеходного перехода	51-0-51
	Столкновение	40-0-47
	Наезд на велосипедиста	10-0-10
	Наезд на стоящее ТС	3-0-3
	Наезд на препятствие	4-0-5
	Съезд с дороги	1-0-1

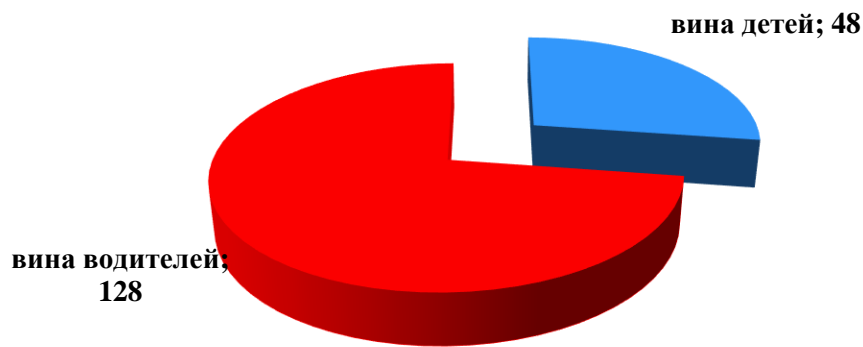
Виды ДТП с участием детей (количество) за 2022 год.



Наезды на несовершеннолетних пешеходов по месту совершения ДТП



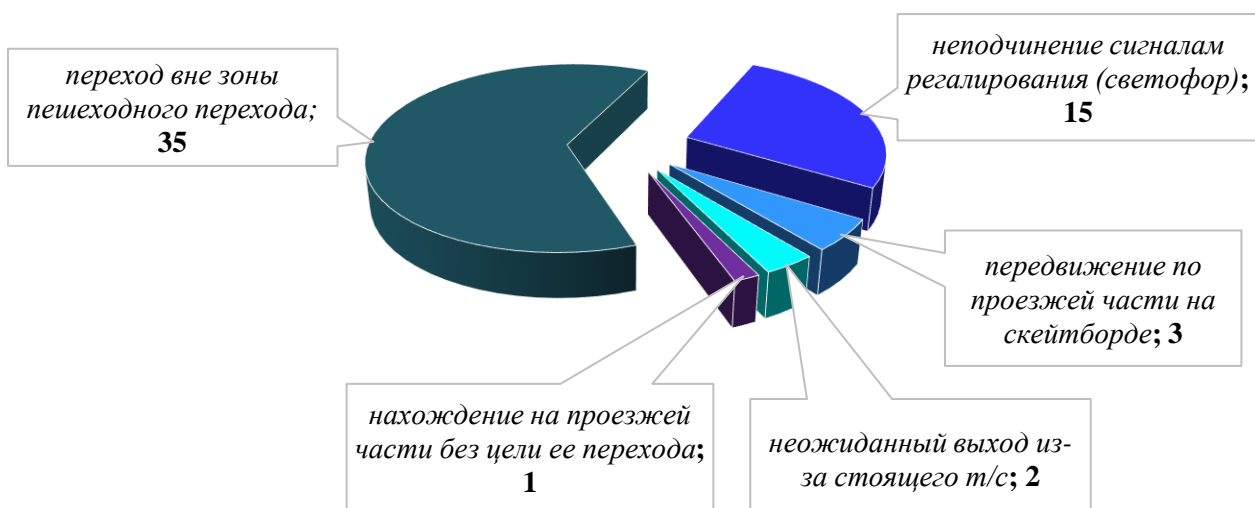
Распределение виновников дорожно-транспортных происшествий с участием детей за 2022 год



Из общего количества ДТП, в **48** случаях установлена вина несовершеннолетних.

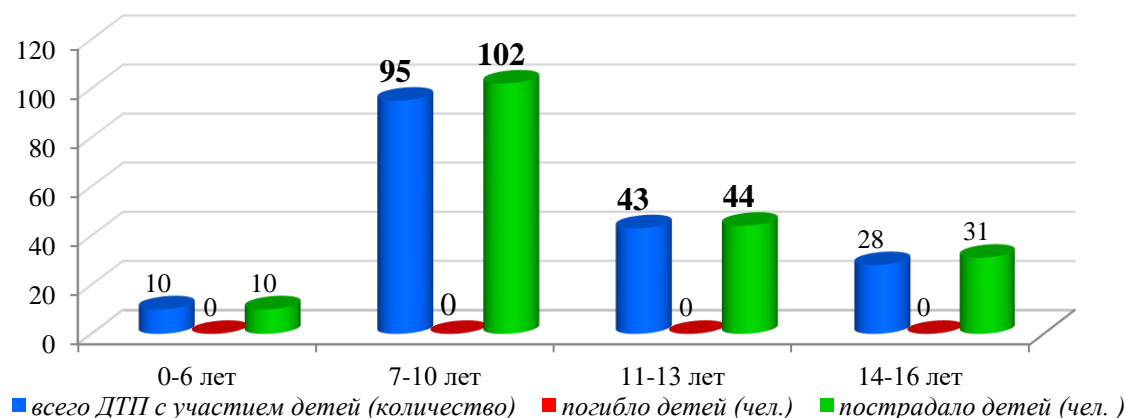
Из них 35 - переход вне пешеходного перехода, 7 - неподчинение сигналам регулирования (светофор), 3 – передвижение по проезжей части на скейтборде, роликовых коньках, 1 – нахождение на проезжей части без цели ее перехода, 2 – вина пешехода (неожиданный выход из-за ТС).

Установленные случаи вина несовершеннолетних участников дорожного движения в ДТП в 2022 году.



Самый травмоопасный возраст: от 7 до 10 лет, средний возраст детей, наиболее часто попадавших в ДТП - 9 лет

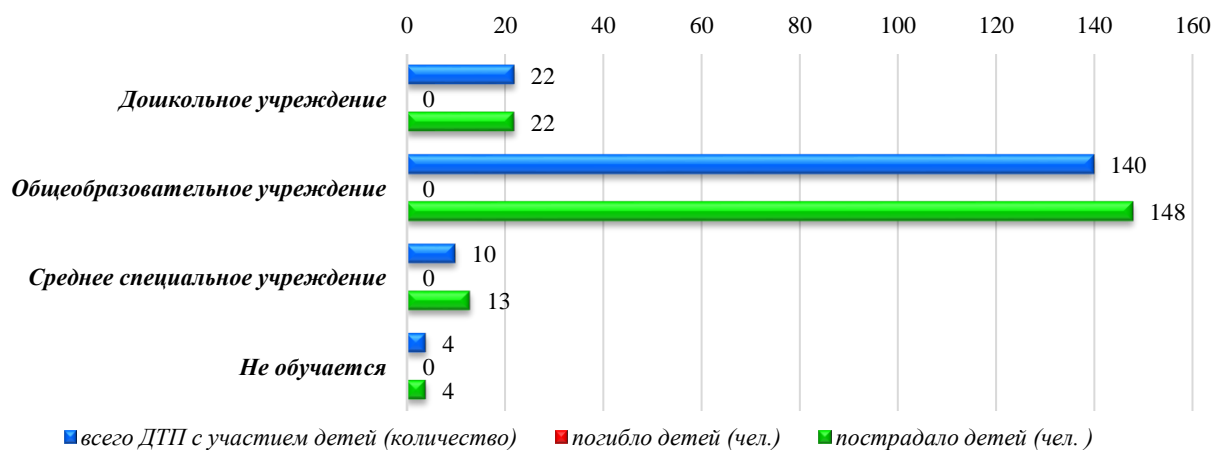
Распределение ДТП с участием детей по возрастной категории в 2022 году



Статистика по месту обучения несовершеннолетних:

Учащиеся 1-4 классов общеобразовательных школ наиболее часто являются участниками дорожно-транспортных происшествий на территории города Новосибирска

Распределение ДТП с участием детей по месту обучения в 2022 году



Образовательные учреждения, где зарегистрированы 2 и более фактов ДТП с участием детей

Образовательное учреждение	Адрес	Кол-во ДТП	Категория	Вина
МБОУ СОШ № 167	ул. Добролюбова, 233 ул. Панфиловцев, 41	3	пеш, пеш, пеш	в/пеш, в/пеш, в/в
МБОУ СОШ № 160	ул. Выставочная, 8	3	пеш., пеш., пеш	в/пеш., в/в, в/пеш.
МБОУ СОШ №18	ул. Гоголя, 233	2	пеш., пеш.	в/пеш, в/в
МБОУ СОШ №182	ул. Зорге, 21	2	пеш, пеш.	в/в, в/в
МБОУ СОШ №15	ул. Немировича-Данченко, 20/1	2	пас., пас.	в/в, в/в
МАОУ ОЦ «Горностай»	ул. Вяземская, 4	2	пеш., пеш.	в/в, в/в

МБОУ СОШ № 194	ул. Лазурная, 10/1	2	пеш., пеш.	в/в, в/в
МАОУ «Гимназия № 12»	ул. Богдана Хмельницкого, 37	2	пеш., пеш.	в/пеш., в/пеш.
МБОУ СОШ №211	ул. Тюленина, 26/1	2	вело, пас.	в/вело, в/в
МКДОУ д/с №77	ул. Свечникова, 51/1	2	пас, пас.	в/в, в/в